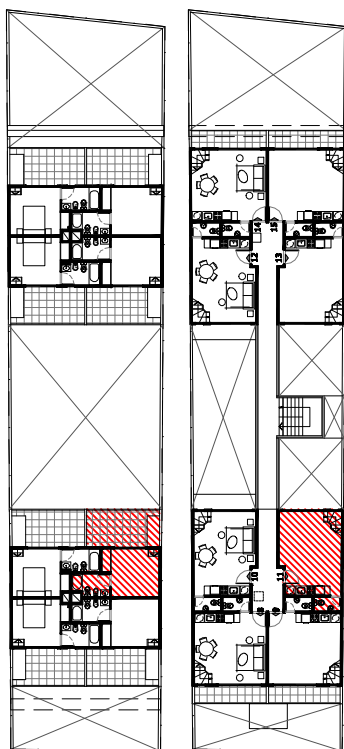
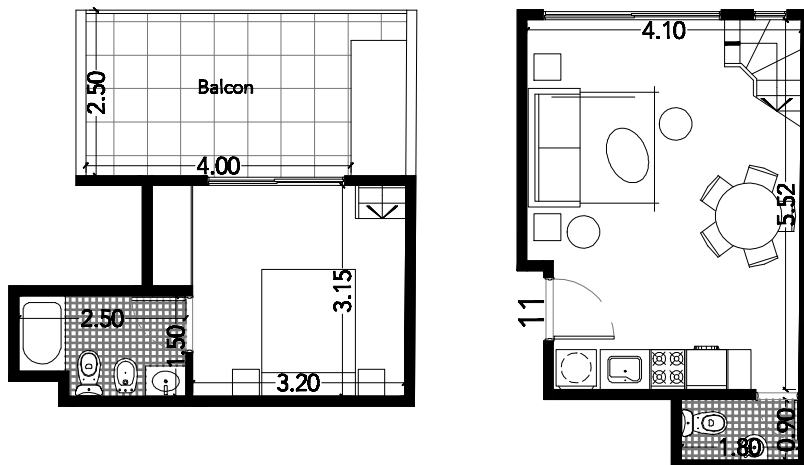




# UNIDAD FUNCIONAL "11" - 2°P/3°P

## Duplex de dos ambientes con toilette



### Detalles de Terminación

- . Pisos de porcellanato marca ILVA Línea Soho Glam gris o similar.
- . Puertas de entrada a las unidades en chapa de fabricación artesanal.
- . Climatización por aire acondicionado frío-calor en estar-comedor.
- . Panel calefactor de bajo consumo tipo Ecosol o similar en dormitorios.
- . Frontes de placard de hojas corredizas espejadas.
- . Interiores de placard completos en melamina color blanco.
- . Agua caliente por termotanque eléctrico.
- . Griferías monocomando marca FV o similar.
- . Artefactos de baño blancos marca Ferrum Mayo blanco o similar.
- . Pared de cerámicos con detalles en venecita en baños.
- . Muebles de cocina en melamina (bajo mesada y alacena).
- . Artefacto cocina a gas con encendido eléctrico.
- . Tendido de cañerías para teléfono y TV por cable.

SUP. CUBIERTA	37.94 m <sup>2</sup>
SUP. SEMIC/LIBRE	10.19 m <sup>2</sup>
SUP. TOTAL	48.13 m <sup>2</sup>

NOTA: Las superficies son aprox. Las definitivas surgiran del plano de agrimensura.

PROURBANO 14

Giribone 745