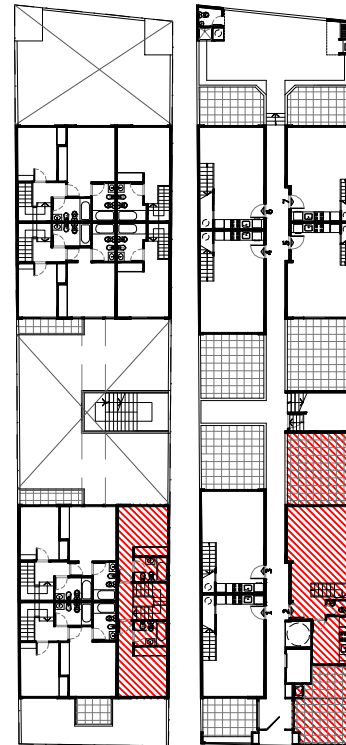
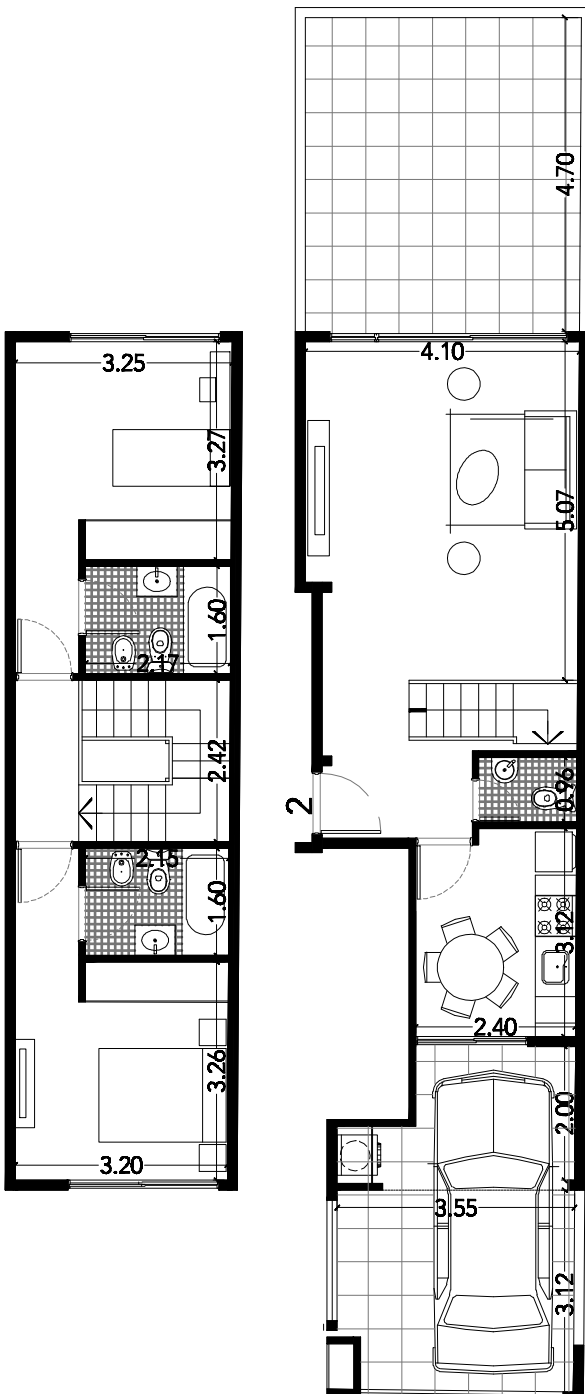




UNIDAD FUNCIONAL "2" - PB/1ºP

Departamento de tres ambientes con garage



Detalles de Terminación

- . Pisos de porcelanato marca ILVA Línea Soho Glam gris o similar.
- . Puertas de entrada a las unidades en chapa de fabricación artesanal.
- . Climatización por aire acondicionado frío-calor en estar-comedor.
- . Panel calefactor de bajo consumo tipo Ecosol o similar en dormitorios.
- . Frontes de placard de hojas corredizas espejadas.
- . Interiores de placard completos en melamina color blanco.
- . Agua caliente por termotanque eléctrico.
- . Griferías monocomando marca FV o similar.
- . Artefactos de baño blancos marca Ferrum Mayo blanco o similar.
- . Pared de cerámicos con detalles en venecita en baños.
- . Muebles de cocina en melamina (bajo mesada y alacena).
- . Artefacto cocina a gas con encendido eléctrico.
- . Tendido de cañerías para teléfono y TV por cable.

SUP. CUBIERTA	71.28 m ²
SUP. SEMIC/LIBRE	36.23 m ²
SUP. TOTAL	107.51 m ²

NOTA: Las superficies son aprox. Las definitivas surgiran del plano de agrimensura.

PROURBANO 14

Giribone 745