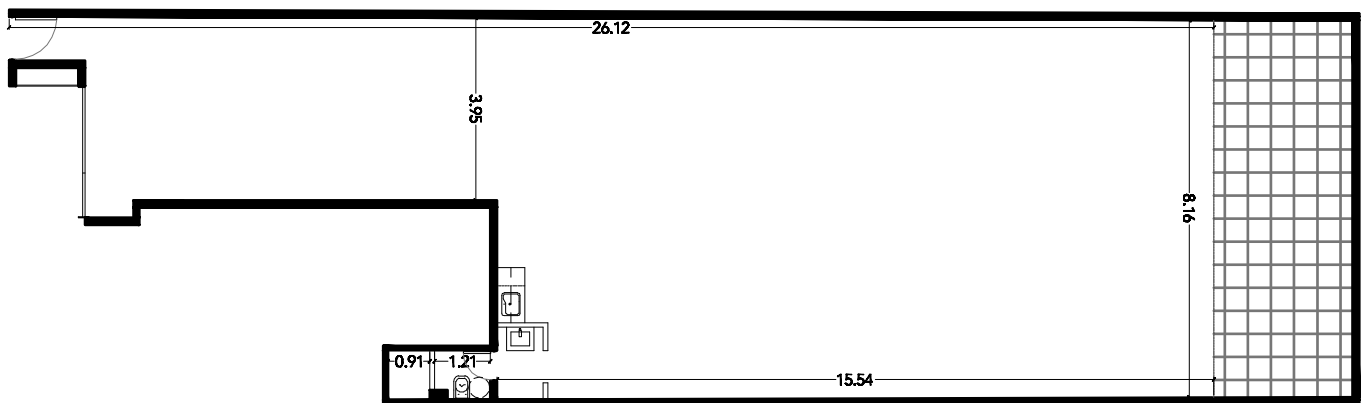




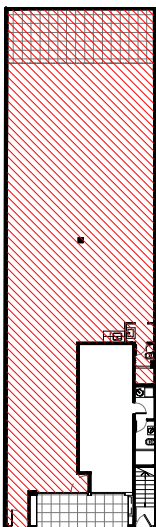
UNIDAD FUNCIONAL "1" - PB

Planta Libre



Detalles de Terminación

- . Pisos de cerámico Cerro Negro Avila Humo.
- . Agua caliente por termotanque eléctrico Rheem de 55 lts.
- . Griferías monocomando marca FV Arizona Cromo
- . Artefactos de baño blancos marca Ferrum.
- . Pared de cerámicos con detalles en venecita en banos.
- . Tendido de cañerías para teléfono y TV por cable.



SUP. CUBIERTA	169.04 m ²
SUP. SEMIC/LIBRE	25.04 m ²
SUP. TOTAL	194.08 m ²

NOTA: Las superficies son aproximadas. Las definitivas surgiran del plano de agrimensura.

PROURBANO 15

Vidal 3553