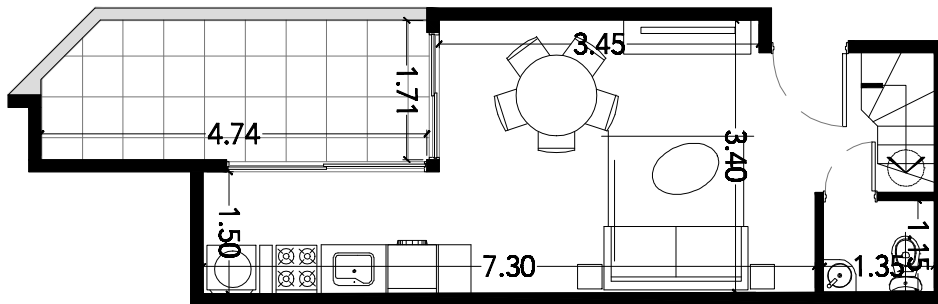
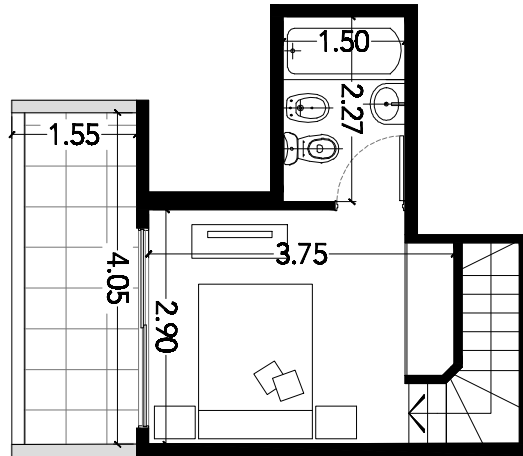




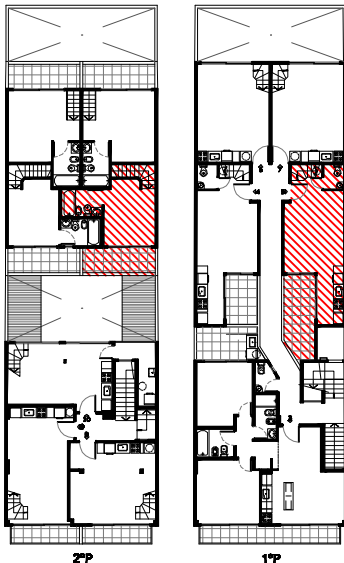
# UNIDAD FUNCIONAL "5" - 1°P/2°P

Duplex de dos ambientes con toilette



## Detalles de Terminación

- . Pisos de porcellanato marca ILVA Línea Soho Glam y Lounge.
- . Climatización por aire acondicionado frío-calor en estar-comedor y dormitorios
- . Frentes de placard de hojas corredizas espejadas.
- . Interiores de placard completos en melamina color blanco.
- . Agua caliente por termotanque eléctrico Rheem de 55 lts.
- . Griferías monocomando marca FV Arizona Cromo
- . Artefactos de baño blancos marca Ferrum.
- . Pared de cerámicos con detalles en venecita en banos.
- . Muebles de cocina en melamina (bajo mesada y alacena).
- . Tendido de cañerías para teléfono y TV por cable.



<b>SUP. CUBIERTA</b>	37.65 m2
<b>SUP. SEMIC/LIBRE</b>	14.10 m2
<b>SUP. TOTAL</b>	51.75 m2

NOTA: Las superficies son aproximadas. Las definitivas surgiran del plano de agrimensura.

PROURBANO 15

Vidal 3553