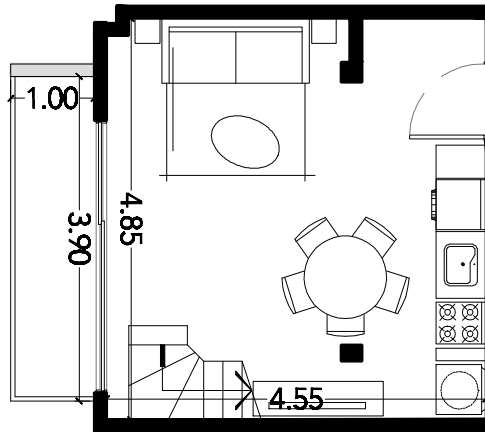
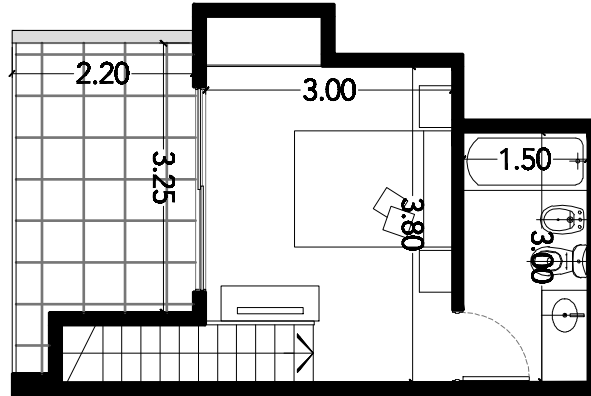




UNIDAD FUNCIONAL "8" - 2°P/3°P

Duplex de dos ambientes con terraza

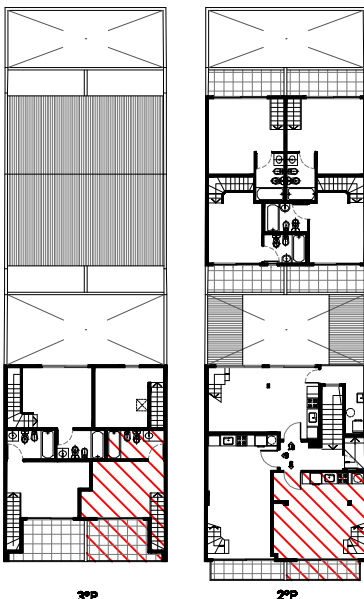


Detalles de Terminación

- . Pisos de porcellanato marca ILVA Línea Soho Glam y Lounge.
- . Climatización por aire acondicionado frío-calor en estar-comedor y dormitorios.
- . Frontes de placard de hojas corredizas espejadas.
- . Interiores de placard completos en melamina color blanco.
- . Agua caliente por termotanque eléctrico Rheem de 55 lts.
- . Griferías monocomando marca FV Arizona Cromo
- . Artefactos de baño blancos marca Ferrum.
- . Pared de cerámicos con detalles en venecita en banos.
- . Muebles de cocina en melamina (bajo mesada y alacena).
- . Tendido de cañerías para teléfono y TV por cable.

SUP. CUBIERTA	38.12 m ²
SUP. SEMIC/LIBRE	11.27 m ²
SUP. TOTAL	49.39 m ²

NOTA: Las superficies son aproximadas. Las definitivas surgiran del plano de agromensura.



3°P

2°P

PROURBANO 15

Vidal 3553