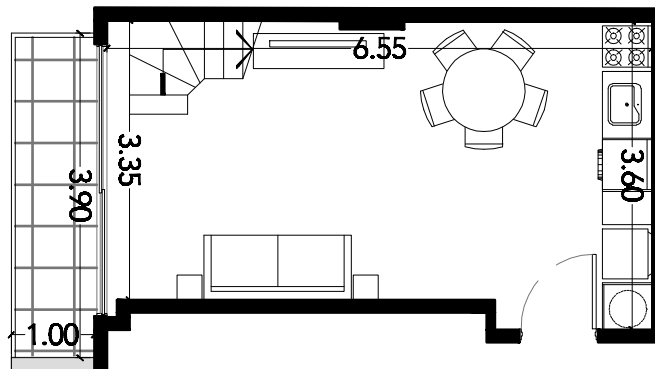
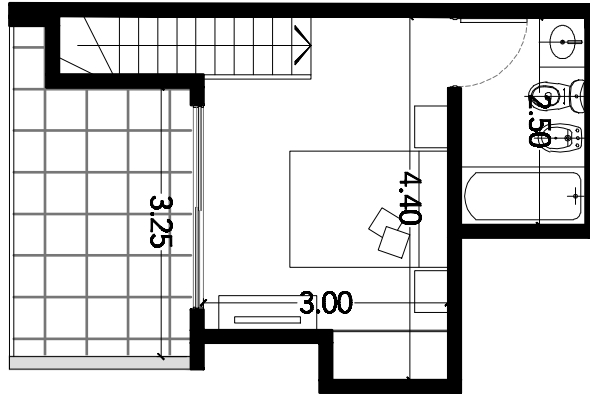




# UNIDAD FUNCIONAL '9' - 2°P/3°P

## Duplex de dos ambientes con terraza



### Detalles de Terminación

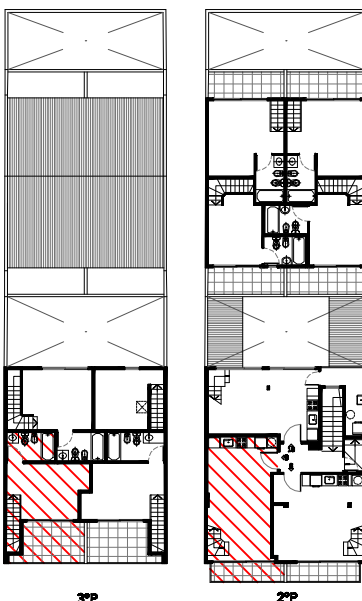
- . Pisos de porcellanato marca ILVA Línea Soho Glam y Lounge.
- . Climatización por aire acondicionado frío-calor en estar-comedor y dormitorios
- . Frentes de placard de hojas corredizas espejadas.
- . Interiores de placard completos en melamina color blanco.
- . Agua caliente por termotanque eléctrico Rheem de 55 lts.
- . Griferías monocomando marca FV Arizona Cromo
- . Artefactos de baño blancos marca Ferrum.
- . Pared de cerámicos con detalles en venecita en banos.
- . Muebles de cocina en melamina (bajo mesada y alacena).
- . Tendido de cañerías para teléfono y TV por cable.

**SUP. CUBIERTA** 37.79 m<sup>2</sup>

**SUP. SEMIC/LIBRE** 11.28 m<sup>2</sup>

**SUP. TOTAL** 49.07 m<sup>2</sup>

NOTA: Las superficies son aproximadas. Las definitivas surgiran del plano de agrimensura.



**PROURBANO 15**

**Vidal 3553**