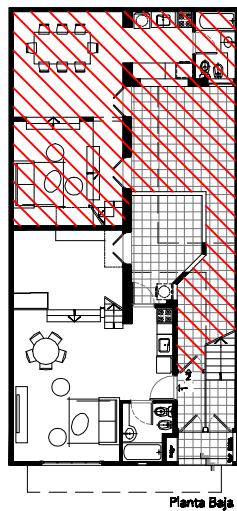
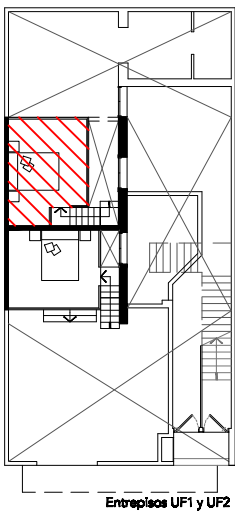
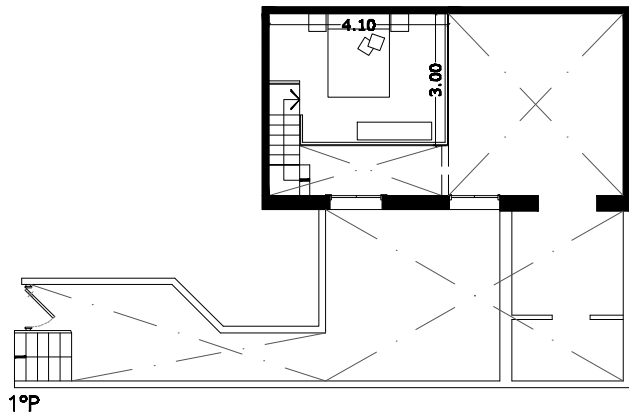
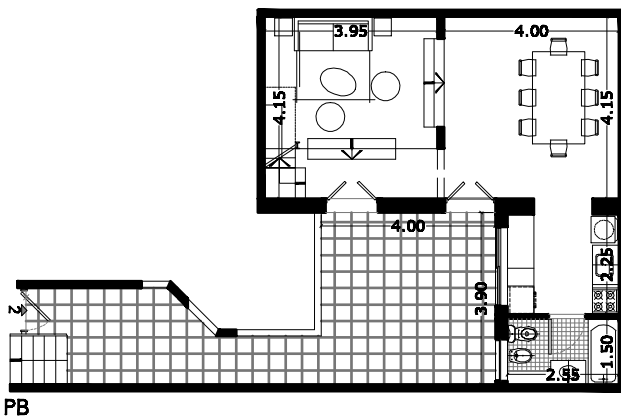




UNIDAD FUNCIONAL "2"-PB/Ent

Depto tipo loft de tres ambientes c/patio



Detalles de Terminación

- . Pisos de porcelanato marca ILVA o similar.
- . Climatización por aire acondicionado frío-calor en estar-comedor.
- . Agua caliente por termotanque eléctrico.
- . Griferías monocomando marca FV Arizona Cromo o similar
- . Artefactos de baño blancos marca Ferrum o similar.
- . Pared de cerámicos con detalles en venecita en bancos.
- . Muebles de cocina en melamina (bajo mesada y alacena).
- . Tendido de cañerías para teléfono y TV por cable.

SUP. CUBIERTA	55.47 m ²
SUP. SEMIC/LIBRE	26.01 m ²
SUP. TOTAL	81.48 m ²

NOTA: Las superficies son aproximadas. Las definitivas surgiran del plano de agrimensura.

PROURBANO 16

Sucre 4379