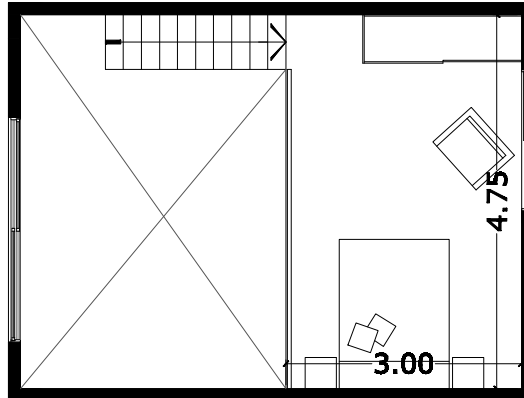


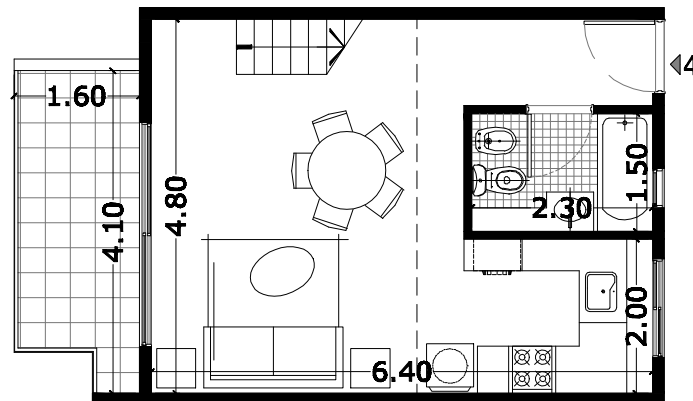


UNIDAD FUNCIONAL "4"-1°P/Ent

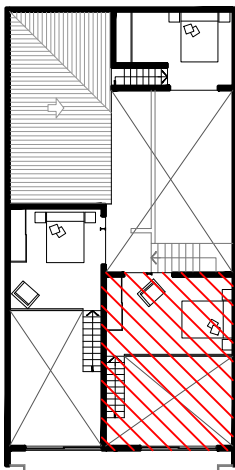
Duplex de dos ambientes con balcon-terraza



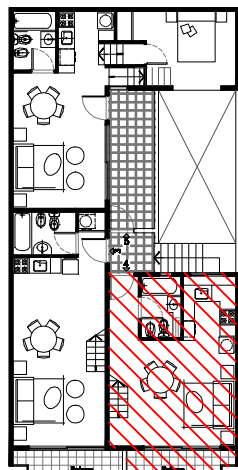
1°P



PB



Entrepiso UF3, UF4 y UF5



Primer Piso

Detalles de Terminación

- . Pisos de porcellanato marca ILVA o similar.
- . Climatización por aire acondicionado frío-calor en estar-comedor.
- . Agua caliente por termotanque eléctrico.
- . Griferías monocomando marca FV Arizona Cromo o similar
- . Artefactos de baño blancos marca Femur o similar.
- . Pared de cerámicos con detalles en venecita en bancos.
- . Muebles de cocina en melamina (bajo mesada y alacena).
- . Tendido de cañerías para teléfono y TV por cable.

SUP. CUBIERTA	44.69 m ²
SUP. SEMIC/LIBRE	6.05 m ²
SUP. TOTAL	50.74 m ²

NOTA: Las superficies son aproximadas. Las definitivas surgiran del plano de agrimensura.

PROURBANO 16

Sucre 4379